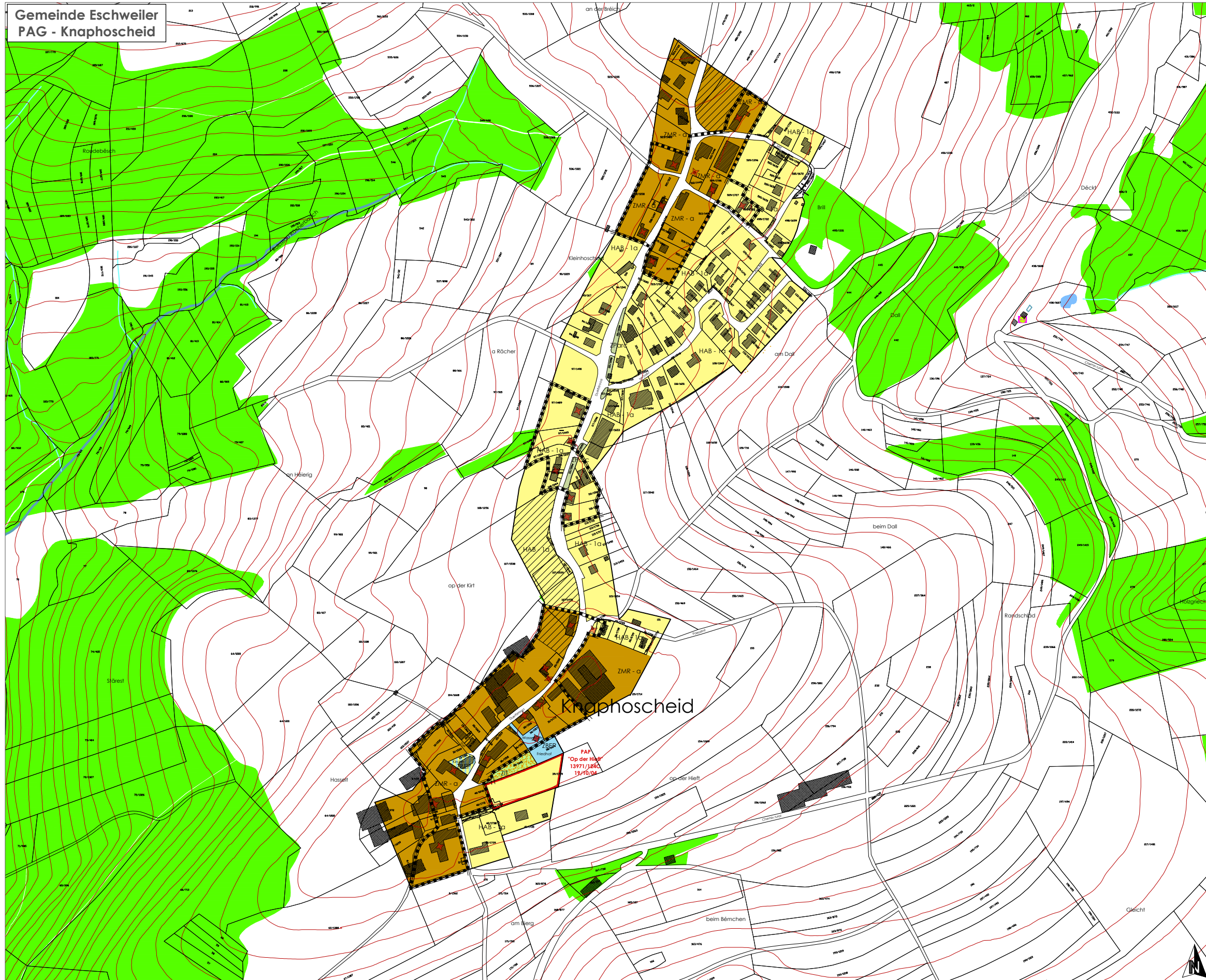


**Gemeinde Eschweiler  
PAG - Knaphoscheid**



### Legende

**Fond de plan**

- Cadastre numérisé (PCN 2007)
- Construction du plan cadastral numérique (PCN 2009)
- Construction supplémentaire (POC 2007)
- Construction supplémentaire (POC 2011)
- Construction existante
- Périmètre d'agglomération (pas relevé)
- Courbes de niveaux (BDL IC 2007)
- Cours d'eau (BDL IC 2000 complété par les données du "Wasser GE")
- Ruisseau (BDL IC 2000 complété par les données du "Wasser GE")
- Surface hydro-terrestre permanente (BDL IC 2000 complété par les données du "Wasser GE")

**Zone urbanisées ou destinées à être urbanisées**

- HAB - 1 ab** Zones d'habitation 1 arb a: (COS 0.3 / CMU 0.6) b: (COS 0.4 / CMU 0.8)
- ZMR - ab** Zones mixtes à caractère rural a: (COS 0.3 / CMU 0.6) b: (COS 0.4 / CMU 0.8)
- ZBEP** Zones de bâtiments et d'équipements publics
- ZAE** Zones d'activités économiques (COS 0.6 / CMU 1.0)

**Zones destinées à rester libres**

- AGR** Zones agricoles
- FDR** Zones forestières (OBS 1999, valider par CO3)
- ZParc** Zones de parc
- ZIT** Zones d'isolement et de transition

**Zones superposées**

- Zones d'aménagement différé
- Délimitation des plans d'aménagement particulier
  - Zones soumises à l'obligation d'établir un projet d'aménagement particulier
  - Plans d'aménagement particulier existants
- Zones soumises à un plan directeur
- Zones de secteurs sauvegardés ou zones protégées
- Zones de secteurs sauvegardés ou zones protégées Espélange "an der Gass"

**Prescriptions spécifiques**

- Construction/ volume intéressant

**Espaces ou zones définies en exécution d'autres dispositions légales, réglementaires ou administratives (à titre indicatif)**

- Sites et monuments et ensembles classés

**Réseau d'infrastructures techniques (à titre indicatif)**

- Lignes à haute tension (63kV)

**Les éléments constitutifs des réseaux d'infrastructures techniques (à titre indicatif)**

- Station d'épuration
- Station de pompage
- Réservoir d'eau

|  |            |
|--|------------|
| Avis de la Commission d'Aménagement: <b>Ref.n° 124C/007/2011</b> | 15.07.2011 |
| Vote provisoire du Conseil Communal                              | -          |
| Vote définitif du Conseil Communal                               | -          |
| Approbation du Ministère de l'Intérieur                          | -          |
| Approbation du Ministère de l'Environnement                      | -          |

**COcept Conseil Communication**  
en urbanisme, aménagement du territoire et environnement

CO3 s.à r.l.  
3, bd de l'Azarte  
L-1181 Luxembourg  
Tel: +352 26 68 41 29  
Fax: +352 26 68 41 27  
Mail: info@co3.lu

MAIRE D'OUVRAGE: **Administration communale d'Eschweiler**

PROJET: **Plan d'Aménagement Général**

OBJET: **PAG - Knaphoscheid**

| Modifications   | de        | Date       | Indice |
|---|-----------|------------|--------|
| Modification selon avis de la commission d'aménagement en date du 15.07.2011 (Ref.n° 124C/007/2011) | A. Singer | 01.09.2011 | A      |
| Modification suivant réunion au Ministère de l'Intérieur, décembre 2011                             | A. Singer | 13.02.2012 | B      |
| Modification suivant réunion avec le Collège Echevinal, février 2012                                | A. Singer | 16.02.2012 | C      |
| Modification suivant réunion au Ministère de l'Intérieur, mars 2012                                 | A. Singer | 26.03.2012 | D      |

ORIGINE CADASTRE: DROITS RÉSERVÉS À L'ÉTAT DU GRAND-DUCHÉ DE LUXEMBOURG - COPIE ET REPRODUCTION INTERDITES  
Cadastre numérique (PCN) - exercice 2009 / BD topo 2000, 2007

Echelle: **1 / 5000** Plan n°: **0509\_PAG**

Variante: **11** Date: **20.01.2011**

Chef de projet: **A. Scholz-Villard** Contrôle: **U. Truffer**